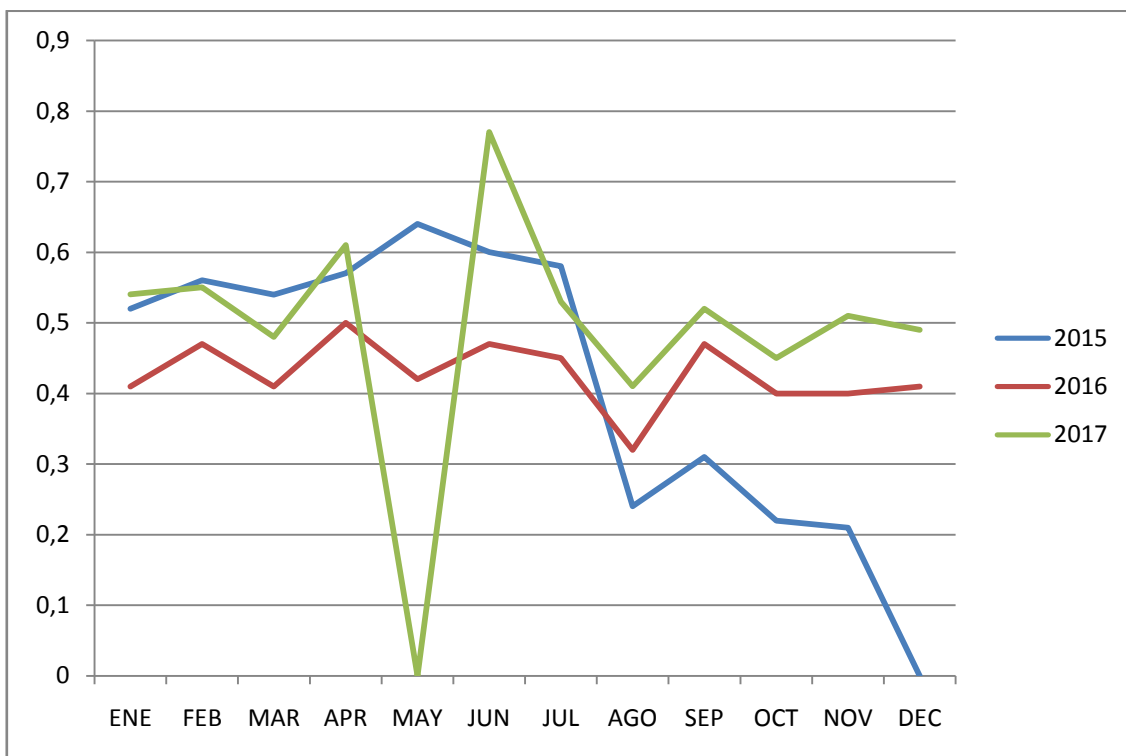


TAURITO PRINCESS: DATOS DE OCUPACIÓN Y CONSUMO DE AGUA EN m3 – AÑOS 2015, 2016 Y 2017

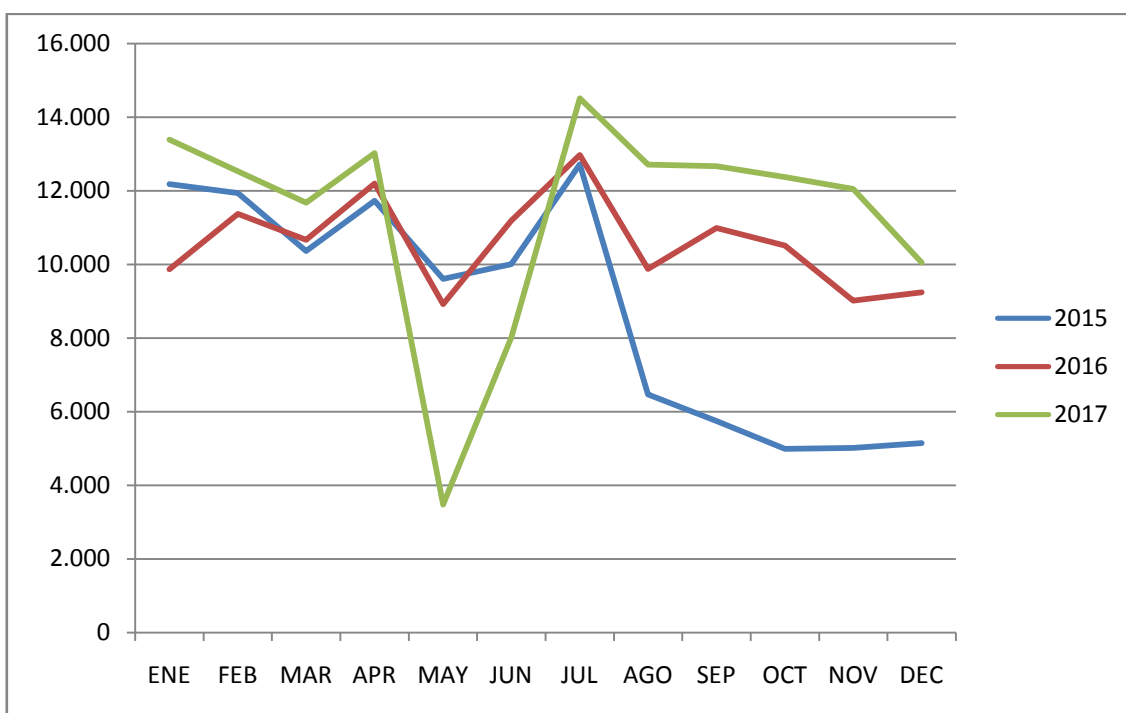
MES	2015			2016			2017		
	PAX	m3	m3/pax	PAX	m3	m3/pax	PAX	m3	m3/pax
ENE	23.223	12.180	0,52	24.342	9.870,00	0,41	24.767	13.390,00	0,54
FEB	21.388	11.940	0,56	23.981	11.370,00	0,47	22.707	12.530,00	0,55
MAR	19.248	10.360	0,54	26.096	10.670,00	0,41	24.508	11.680,00	0,48
APR	20.577	11.730	0,57	24.163	12.200,00	0,50	21.478	13.020,00	0,61
MAY	14.939	9.610	0,64	21.485	8.920,40	0,42	0	3.480,00	0,00
JUN	16.821	10.010	0,60	23.695	11.190,00	0,47	10.458	8.014,00	0,77
JUL	21.816	12.720	0,58	28.752	12.970,00	0,45	27.391	14.510,00	0,53
AGO	26.617	6.470	0,24	30.806	9.880,00	0,32	30.852	12.710,00	0,41
SEP	18.655	5.746	0,31	23.620	10.990,00	0,47	24.470	12.670,00	0,52
OCT	22.697	4.988	0,22	26.363	10.510,00	0,40	27.707	12.370,00	0,45
NOV	23.835	5.011	0,21	22.316	9.012,60	0,40	23.639	12.050,00	0,51
DEC	25.180	5.144	0,20	22.585	9.240,00	0,41	20.350	10.050,00	0,49
Total Año	254.996	105.909		298.204	126.823		258.327	136.474	

HAY QUE TENER EN CUENTA, QUE EN EL TAURITO PRINCESS, EL AGUA DE CONSUMO ES DE PRODUCCIÓN PROPIA, GRACIAS A LA DESALADORA DE OSMOSIS INVERSA, CON LA QUE ABASTECEMOS LAS NECESIDADES DEL HOTEL. EL AUMENTO EN EL CONSUMO SE DEBE A LA REFORMA Y EL AGUA DE OBRA, ADEMÁS DE POR HABER TENIDO QUE VACIAR LAS PISCINAS EN 2 OCASIONES POR LOS TRABAJOS.

CONSUMO DE AGUA EN m3 POR PERSONA - TAURITO PRINCESS, COMPARATIVA 2015, 2016 Y 2017



CONSUMO DE AGUA EN m3 POR PERSONA - TAURITO PRINCESS, COMPARATIVA 2015, 2016 Y 2017

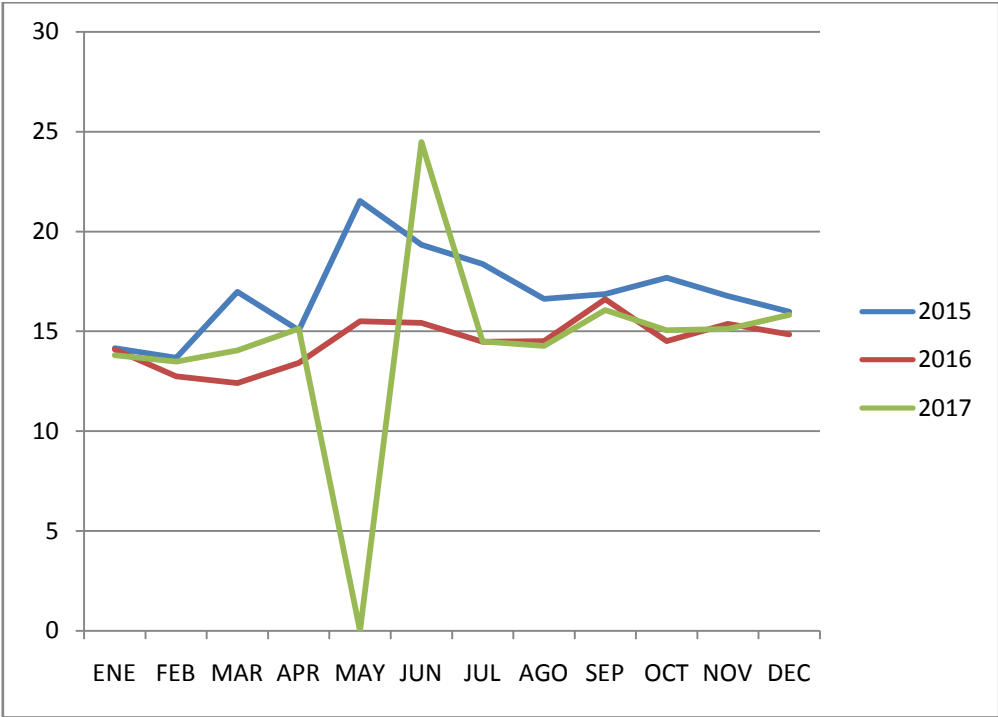


TAURITO PRINCESS: DATOS DE OCUPACIÓN Y CONSUMO ELÉCTRICO EN KW – AÑOS 2015, 2016 Y 2017

MES	2015			2016			2017		
	PAX	KW	KW/PAX	PAX	KW	KW/PAX	PAX	KW	KW/PAX
ENE	23.223	328.837	14,16	24.342	342.973	14,09	24.767	341.758	13,80
FEB	21.388	292.548	13,68	23.981	305.818	12,75	22.707	306.425	13,49
MAR	19.248	326.850	16,98	26.096	323.820	12,41	24.508	344.232	14,05
APR	20.577	309.806	15,06	24.163	324.344	13,42	21.478	324.890	15,13
MAY	14.939	321.560	21,52	21.485	332.800	15,49	0	147.281	0,00
JUN	16.821	325.029	19,32	23.695	365.235	15,41	10.458	255.971	24,48
JUL	21.816	400.762	18,37	28.752	415.938	14,47	27.391	397.293	14,50
AGO	26.617	442.553	16,63	30.806	446.959	14,51	30.852	439.810	14,26
SEP	18.655	314.558	16,86	23.620	392.040	16,60	24.470	393.082	16,06
OCT	22.697	401.225	17,68	26.363	382.534	14,51	27.707	417.329	15,06
NOV	23.835	399.558	16,76	22.316	342.989	15,37	23.639	357.075	15,11
DEC	25.180	402.558	15,99	22.585	335.176	14,84	20.350	321.949	15,82
Total Año	254.996	4.265.844		298.204	4.310.626		258.327	4.047.095	

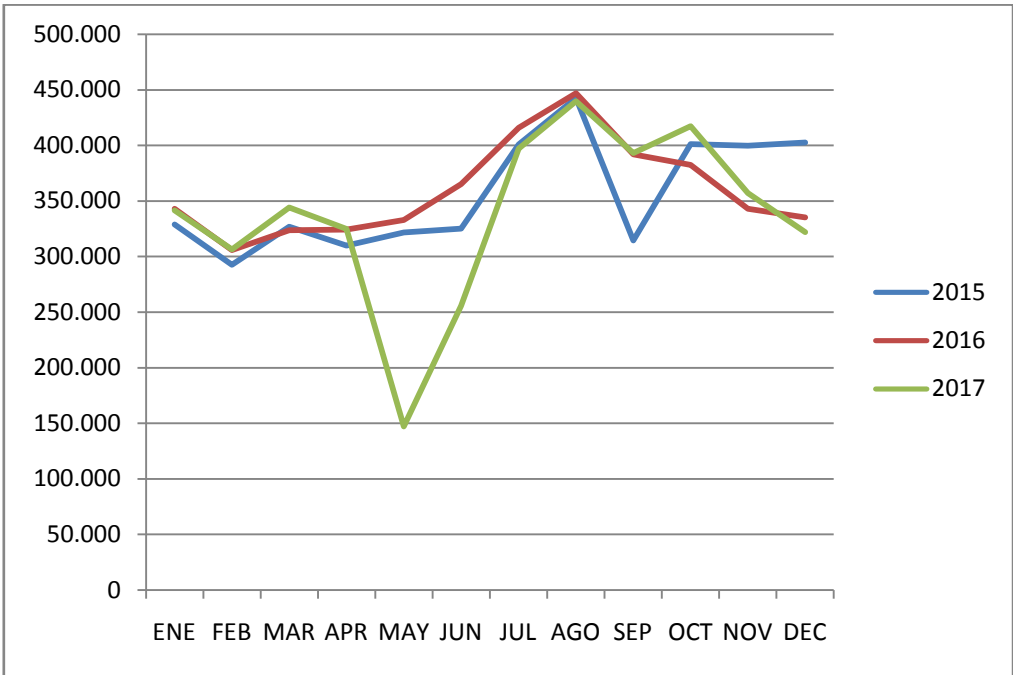
Hemos reducido el consumo total con respecto al 2016 en un 6,11%, aunque el descenso es debido al cierre del hotel por reformas del 01.05.2017 al 15.06.2017.

CONSUMO ELÉCTRICO EN KW POR PERSONA - TAURITO PRINCESS COMPARATIVA 2015, 2016 Y 2017



Con Mayo cerrado por reformas, hubo 0 clientes y de ahí que no haya datos de consumo por pax. En Junio, se abrió el hotel desde el día 16, pero con un porcentaje muy bajo de ocupación, lo que explica que el pico en consumo de KW por pax.

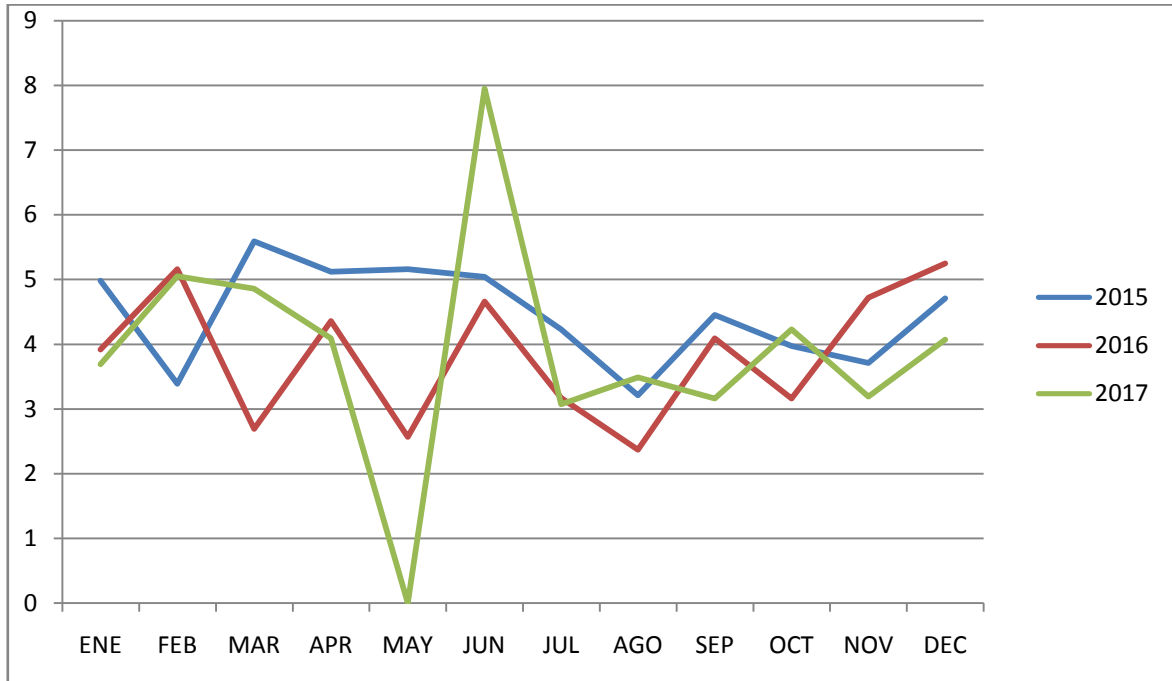
CONSUMO ELÉCTRICO TOTAL EN KW - TAURITO PRINCESS COMPARATIVA 2015, 2016 Y 2017



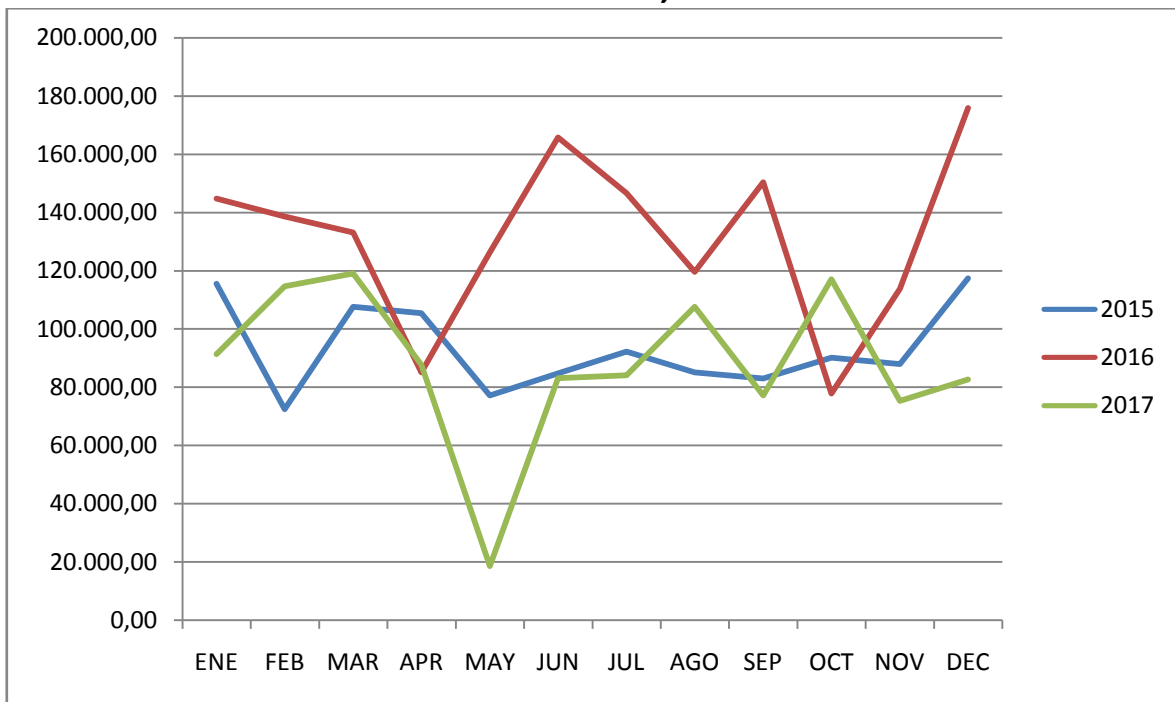
TAURITO PRINCESS: DATOS DE OCUPACIÓN Y CONSUMO DE GAS – AÑOS 2015, 2016 Y 2017

MES	2015			2016			2017		
	PAX	kWh	kWh/pax	PAX	kWh	kWh/pax	PAX	kWh	kWh/pax
ENE	23.227	115.566,09	4,98	24.342	144.732,00	3,92	24.767	91.419,55	3,69
FEB	21.387	72.466,39	3,39	23.981	138.588,29	5,16	22.707	114.709,45	5,05
MAR	19.248	107.668,94	5,59	26.096	133.113,82	2,69	24.508	119.086,35	4,86
APR	20.577	105.406,87	5,12	24.163	85.101,83	4,36	21.478	87.792,22	4,09
MAY	14.939	77.151,14	5,16	21.485	126.314,24	2,57	0	18.631,92	0
JUN	16.821	84.820,74	5,04	23.695	165.733,07	4,66	10.458	83.120,85	7,95
JUL	21.816	92.302,96	4,23	28.752	146.686,21	3,17	27.391	84.124,73	3,07
AGO	26.518	85.101,83	3,21	30.806	119.554,82	2,37	30.852	107.682,33	3,49
SEP	18.660	83.013,77	4,45	23.620	150.340,32	4,09	24.470	77.244,84	3,16
OCT	22.697	90.161,36	3,97	26.363	77.833,77	3,16	27.707	117.091,98	4,23
NOV	23.709	87.939,45	3,71	22.316	113.759,11	4,72	23.639	75.344,17	3,19
DEC	24.922	117.426,60	4,71	22.585	175.878,90	5,25	20.350	82.732,69	4,07
Total Año	254.521	1.119.026,14		298.204	1.127.927,18		258.327	1.058.981,05	

CONSUMO DE GAS EN kWh POR PERSONA - TAURITO PRINCESS COMPARATIVA 2015, 2016 Y 2017



CONSUMO DE GAS TOTAL EN kWh - TAURITO PRINCESS COMPARATIVA 2015, 2016 Y 2017



TAURITO PRINCESS****

INFORME DE SOSTENIBILIDAD

En las tablas de datos adjuntos y las estadísticas de consumo de: agua medida en m³, gas medido en kWh y electricidad, medida en kW; puede observarse una tendencia hacia el mejor aprovechamiento de cada uno de los recursos si comparamos los datos de los diferentes años entre el 2015 y el 2017.

AGUA: El consumo de agua en el 2017, es porcentualmente mayor que en los años anteriores, debido a que durante los meses de mayo y junio, en los que se reformó el hotel, al hacer los trabajos de mejora, se ocasionó una pérdida que nos hizo tener que volver a llenar y vaciar las piscinas principales. Así mismo, el consumo de agua para la obra y lavado posterior, fue también considerable. Esto, unido a las reparaciones de pequeñas pérdidas, hace que calculemos una reducción en el consumo de entre un **15 y un 20%** al menos con respecto a 2017 y a misma ocupación que en el 2016. **Destacar que el agua que consumimos en Taurito PerinCESS, proviene en su totalidad de nuestra propia planta desaladora, por lo que el incremento en el consumo no va en perjuicio de los acuíferos de la isla.**

GAS: El consumo de gas, ha mejorado, gracias a la inversión realizada en mejora de equipamiento durante la reforma del hotel en fechas recientes. Vemos, como con mayor nº de clientes que en 2015, el consumo es inferior en 2017 con respecto a ese año y también más reducido que en el 2016. Nos proponemos seguir bajando el consumo, esperamos que entre un **5 y un 10%**, gracias a la inversión en nuevas tecnologías y productos para el calentamiento y reducción de pérdida de temperatura en el agua de la piscina climatizada.

ELECTRICIDAD: En este campo, seguimos buscando mejoras, aunque ya vemos resultados en el menor consumo por cliente desde mediados del 2017, cuando tras la reforma del hotel, además de continuar con la sustitución de lámparas convencionales por otras led o de bajo consumo, que ya son un 80% del total y esperamos supongan un 100% a finales del 2018, sustituimos todos los aparatos de televisión catódicos por pantallas planas con tecnología led de bajo consumo, por lo que esperamos seguir observando resultados durante el 2018 y nos ponemos como objetivo una reducción del **5%** en consumo eléctrico.

En cuanto al consumo energético total en kWh (gas + electricidad), estos son los totales anuales, en los que se demuestra la eficiencia energética lograda:

AÑO	GAS EN kWh	Electricid. en kWh	TOTAL POR AÑO	kWh/pax
2015	1.119.026,14	4.265.844 ,00	5.384.870,14	21,16
2016	1.127.927,18	4.310.626,00	5.438.553,18	18,24
2017	1.058.981,05	4.047.095,00	5.106.076,05	19,76

David Campos
Director del Taurito Princess

INFORME DE MEJORAS EN EFICIENCIA ENERGÉTICA 2014 A 2017

En el Taurito Princess, estamos orgullosos de trabajar con baterías reactivas que almacenan y aprovechan la electricidad residual.

Además, somos uno de los pocos hoteles con una desaladora propia de Omosis Inversa, que nos hace autosuficientes en el consumo de agua, ayudando así a preservar los acuíferos naturales de la isla.

Algunas de las mejoras más recientes en pro de la sostenibilidad, son:

- 2014: Sustitución de la batería de la central de A/A por otra más eficiente.
- 2015: Sustitución Progresiva de iluminación convencional por led y bajo consumo.
- 2016: Compra de hornos nuevos en cocina principal y show cooking de la Choza, más eficientes energéticamente.
- 2016: Sustitución de gomas en puertas de cámaras frías para evitar fugas de temperatura.
- 2017: Reforma del hotel y en concreto de toda la iluminación de pasillos de planta y habitaciones por bajo consumo.
- 2017: Durante la reforma, se sustituyo el aislamiento de las tuberías de agua y aire acondicionado de los pasillos de planta, por las zonas que presentaban desgaste y fuga de temperatura.
- 2017: Sustitución de todos los televisores de habitaciones por pantallas led más eficientes energéticamente.
- 2017: Sustitución de la maquinaria de los ascensores panorámicos por una de nueva generación de la empresa Schindler, más rápida, segura y eficiente en cuanto a consumo energético.